

Systemy balkonowe

Dekoracyjne nawierzchnie
i skuteczna ochrona



 **KEMPER**
SYSTEM



Długowieczna radość z żywego wyglądu zewnętrznych miejsc na obiekcie

Balkony i tarasy są pojęciami ogólnymi, które w żadnym wypadku nie oddają różnorodności konstrukcyjnych i możliwości użytkowych. Do tej kategorii należą: balkony, tarasy, balkony ozdobne, domy tarasowe, nadbudówki, loggie, krużganki, altany, drogi ewakuacyjne, jak i bardziej lub mniej zazielenione tarasy dachowe, użytkowe powierzchnie dachowe czy garażowe lub platformy widokowe.

Te zewnętrzne powierzchnie obciążone są ciągłym działaniem warunków atmosferycznych. Z tego powodu istotnym jest ich skuteczne uszczelnienie. W przeciwnym razie wilgoć przedostanie się do substancji obiektu i po paru latach remont stanie się nieodzowną koniecznością.

KEMPEROL® sprawdza się doskonale na ciasnych przestrzeniach i przy obróbkach trudnodostępnych detali. Aplikowanie hydroizolacji w płynie gwarantuje dokładne uszczelnienie nawet najmniejszych zakamarków. Materiał ten dopasowuje się dokładnie do kształtów podłoża. Cienka warstwa i małe obciążenie powierzchniowe powodują, że zastosowanie KEMPEROL®-u staje się ekonomicznym i długotrwałym rozwiązaniem w trudnych sytuacjach.

Każda uszczelniona KEMPEROL®-em powierzchnia, która regularnie narażona jest na duże obciążenia mechaniczne i chemiczne powinna być pokryta warstwą ochronną KEMPERDUR®. Systemy płynne KEMPERDUR® umożliwiają architektom i inwestorom na „rozwiniecie skrzydeł” ich fantazji, bez konieczności przyjmowania kompromisów konstrukcyjnych.

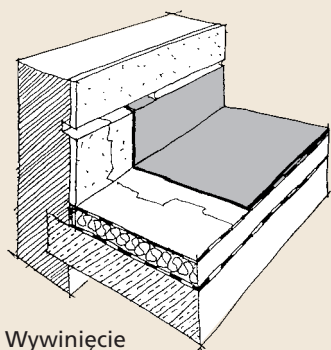


Korzyści w skrócie

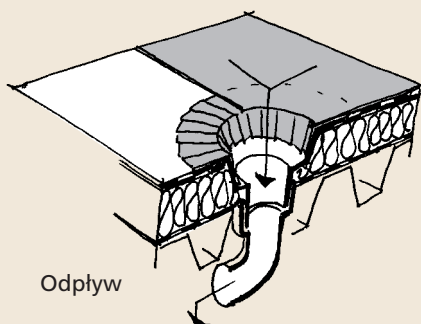
Użycie w postaci płynnej

- bez fug i spoin
- użycie na zimno, bez płomienia
- nie ma ścinków materiału (odpadów)
- cienka warstwa
- małe obciążenie powierzchni
- nadaje się na powierzchnie nie mające ograniczników
- bez potrzeby mechanicznego mocowania
- nie potrzeba klinów wypełniających narożniki wewnętrzne
- ekonomiczność na małych powierzchniach

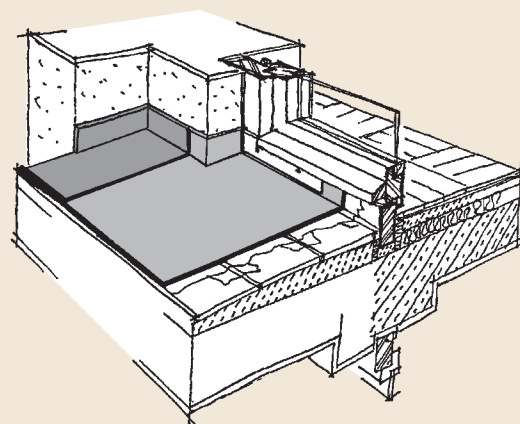
Uszczelnienie elementów na balkonach:



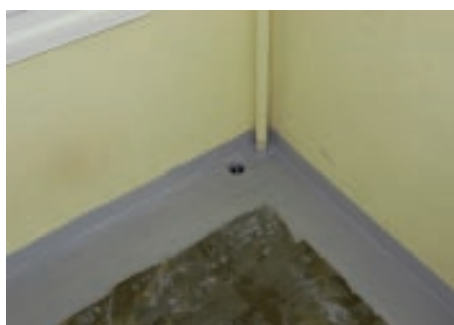
Wywnięcie przy ścianie



Odływ



Wywnięcie przy oknie/drzwiach



Użycie

Aplikowanie płynnej hydroizolacji odbywa się w trzech etapach: pierwsza warstwa KEMPEROL®-u na podłoże, w to wtapia się włókninę zbrojącą i następnie znowu warstwa KEMPEROL®-u. Przy obróbkach detali nasącza się na miarę docięte kawałki włókniny bezpośrednio w pojemniku z KEMPEROL®-em, rozkłada się je na podłoże i dokładnie dociska. Utwardzoną hydroizolację pokrywa się nawierzchnią użytkową, którą można indywidualnie dobrać: dekoracyjna warstwa KEMPERDUR®, płytki ceramiczne lub drewno.



Przetestowane systemy hydroizolacyjne

Już od lat KEMPEROL® posiada pozytywne atesty urzędów budowlanych na produkcję hydroizolacji, która w połączeniu z płytkami ceramicznymi i innymi płytami spełnia warunki wytrzymałościowe o podwyższonych wymaganiach hydroizolacyjnych przy braku nacisku wody od zewnątrz, dopuszczenie ważne dla obciążeń w klasie A1, A2, B i C.

W przypadku zastosowania KEMPEROL®-u bezpośrednio pod płytki ceramiczne wymagane jest nałożenie warstwy chroniącej przed związkami alkalicznymi. W tym celu zastosować należy podkład KEMPERTEC® EP i posypkę kwarcową KEMPERTEC® NQ 0408.

Zapora ta chroni skutecznie hydroizolację przed negatywnym wpływem alkalicznie reagujących klejów mineralnych do płytek.

System wolny od rozpuszczalników

Miejsca zastosowania: we „wrażliwych otoczeniach”, balkony, tarasy, antresole do mostkowania rys.

Hydroizolacja	Pokrycie dekoracyjne	Pokrycie grubowarstwowe	Warstwa zabezpieczająca
KEMPEROL® 2K-PUR	KEMPERDUR® Deko 2K z płatkami dekoracyjnymi		
KEMPEROL® 2K-PUR		KEMPERDUR® HB grubowarstwowy z płatkami dekoracyjnymi	
KEMPEROL® 2K-PUR		KEMPERDUR® TC i kwarc kolorowy KEMPERDUR® CQ 0408	KEMPERDUR® ECO Finish
KEMPEROL® 2K-PUR		KEMPERDUR® TC i granit KEMPERDUR® GR 0510	KEMPERDUR® ECO Finish

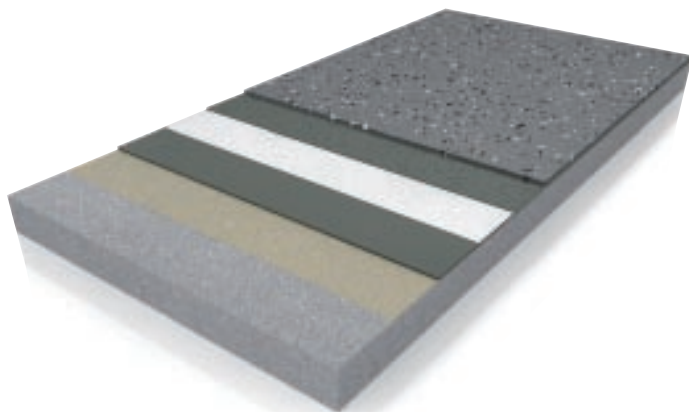
KEMPEROL® 2K-PUR z KEMPERDUR® Deko 2K

Wszędzie tam, gdzie hydroizolację należy chronić przed ścieraniem, skutecznym rozwiązaniem jest zastosowanie pokrycia KEMPERDUR® Deko 2K. Wykonanie posypki w postaci płatków dekoracyjnych uatrakcyjnią tą powierzchnię, która jest łatwa w utrzymaniu czystości i odporna na normalne obciążenia mechaniczne.

Skład systemu

Podłoże betonowe/jastrychowe

1. Podkład KEMPERTEC® EP-/EP5 z posypką
2. Hydroizolacja KEMPEROL® 2K-PUR z włókniną
3. KEMPERDUR® Deko 2K z płatkami dekoracyjnymi



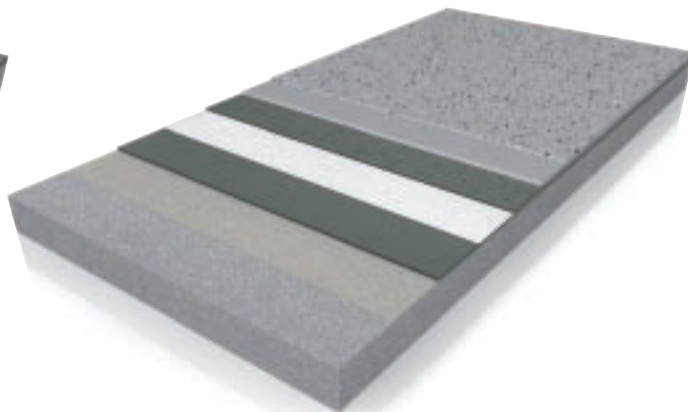
KEMPEROL® 2K-PUR z grubo-warstwowym KEMPERDUR® HB

Pokrycie KEMPERDUR® HB ma grubość ok. 3 mm i niweluje nierówności podłoża jak i zakładki włókniny w hydroizolacji. Warstwa ta wytrzymała jest na podwyższone obciążenia o wzmożonej częstotliwości i może być dekoracyjnie wykończona kolorowymi płatkami.

Skład systemu

Podłoże betonowe/jastrychowe

1. Podkład KEMPERTEC® EP-/EP5 z posypką
2. Hydroizolacja KEMPEROL® 2K-PUR z włókniną
3. KEMPERDUR® HB z płatkami dekoracyjnymi





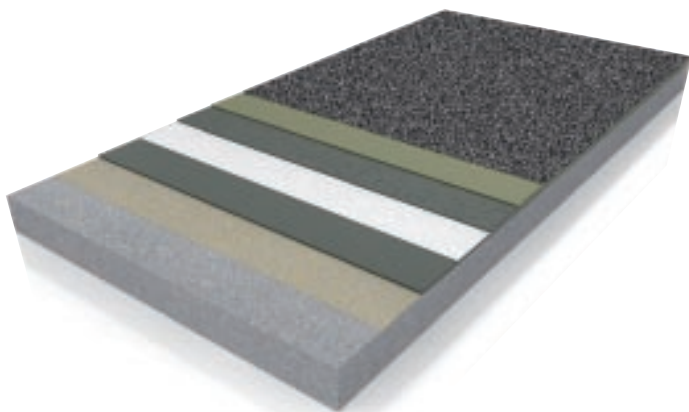
Hydroizolacja KEMPEROL® 2K-PUR z KEMPERDUR® TC

Dwa wyroby, które dają się uniwersalnie zastosować mogą w idealnym przypadku uzupełniać się jako kompletny system wykończeniowy na balkony czy tarasy. Hydroizolacja chroni długotrwale substancję obiektu przed wilgocią, a nawierzchnia użytkowa jest antypoślizgowa (R 13) i odporna na obciążenia mechaniczne. Stosując posypkę kwarcową lub granitową o różnej ziarnistości i zróżnicowanej kolorystyce można dowolnie dobierać estetykę powierzchni – atrakcyjny, wolny od rozpuszczalników system od podłoża aż po wierzch.

Skład systemu

Podłoże betonowe/jastrychowe

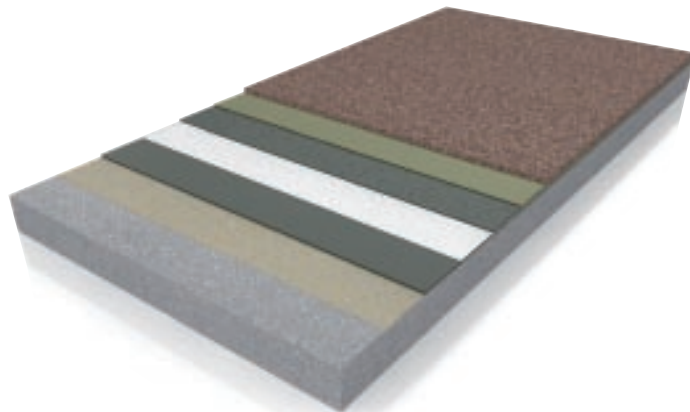
1. Podkład KEMPERTEC® EP-/EP5 z posypką
2. Hydroizolacja KEMPEROL® 2K-PUR z włókniną
3. KEMPERDUR® TC z posypką kwarcową i warstwą ochronną



Skład systemu

Podłoże betonowe/jastrychowe

1. Podkład KEMPERTEC® EP-/EP5 z posypką
2. Hydroizolacja KEMPEROL® 2K-PUR z włókniną
3. KEMPERDUR® TC z posypką granitową i warstwą ochronną



System jednoskładnikowy

Miejsca zastosowania: małe powierzchnie, pojedyncze balkony i tarasy, np. domki jednorodzinne.

Hydroizolacja	Pokrycie dekoracyjne	Pokrycie grubowarstwowe	Warstwa zabezpieczająca
KEMPEROL® 1K-PUR	KEMPERDUR® Deko z płatkami dekoracyjnymi		KEMPERDUR® Finish matowy
KEMPEROL® 1K-PUR		KEMPERDUR® Quarzbelag	KEMPERDUR® Deko bezbarwny
KEMPEROL® 1K-PUR		KEMPERDUR® Decor Stone	
KEMPEROL® 1K-PUR		KEMPERDUR® Sandbelag	

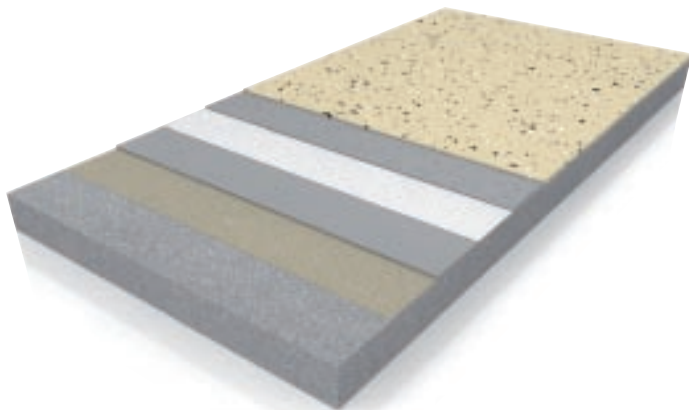
KEMPEROL® 1K-PUR z KEMPERDUR® Deko

Skuteczna ochrona i proste użycie: jednoskładnikowy KEMPERDUR® Deko wspólnie z jednoskładnikową hydroizolacją KEMPEROL® 1K-PUR tworzą jeden system. KEMPERDUR® Deko jest kolorową, praktyczną warstwą ochronną, którą można urozmaicić płatkami dekoracyjnymi. Do następnej warstwy zabezpieczającej można dodawać granulatu antypoślizgowego R 10.

Skład systemu

Podłoże betonowe/jastrychowe

1. Podkład KEMPERTEC®
2. Hydroizolacja KEMPEROL® 1K-PUR z włókniną
3. KEMPERDUR® Deko z płatkami dekoracyjnymi
4. Warstwa zabezpieczająca (opcjonalnie z dodatkiem granulatu ASG)



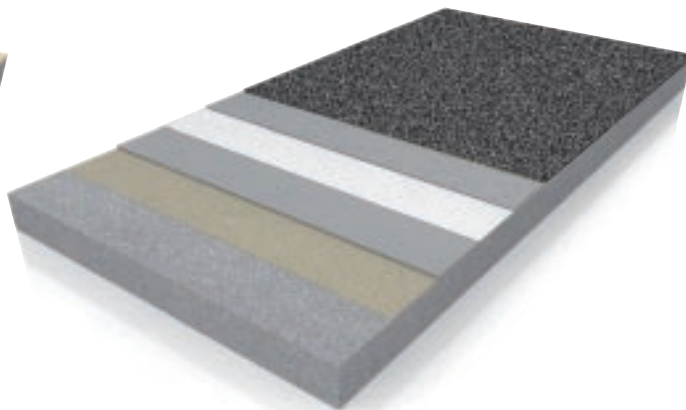
KEMPEROL® 1K-PUR z KEMPERDUR® Quarzbelag

Antypoślizgowy, łatwy do czyszczenia system na balkony i tarasy, który nie wymaga mieszania płynnych składników. Dzięki posypce kwarcowej (o ziarnistości 0,4 – 0,8 mm), którą wykonuje się bezpośrednio na świeży, bezbarwny KEMPERDUR® Deko i wykonania warstwy zabezpieczającej spełnione zostaną obydwa wymagania.

Skład systemu

Podłoże betonowe/jastrychowe

1. Podkład KEMPERTEC®
2. Hydroizolacja KEMPEROL® 1K-PUR z włókniną
3. KEMPERDUR® Quarzbelag z bezbarwnym zabezpieczeniem KEMPERDUR® Deko.





System szybko wiążący

Miejsca zastosowania: balkony i tarasy, które muszą być szybko oddane do użytku.



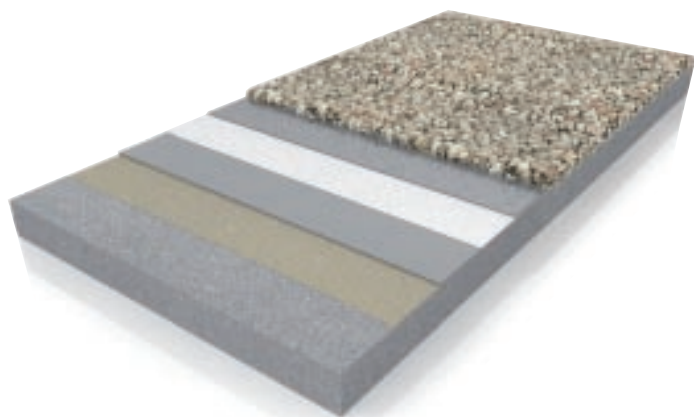
Hydroizolacja KEMPEROL® 1K-PUR z KEMPERDUR® Decor Stone

Marmur naturalny i granit w postaci kruszywa, w kolorze beżowym, ceglastym, szarym i czarnym charakteryzują tą z otwartymi porami warstwę wykończeniową na balkony i tarasy. W kombinacji z hydroizolacją KEMPEROL® 1K-PUR system ten daje optymalną ochronę i wysokojakościowe, estetyczne wykończenie posadzki.

Skład systemu

Podłoże betonowe/jastrychowe

1. Podkład KEMPERTEC®
2. Hydroizolacja KEMPEROL® 1K-PUR z włókniną
3. KEMPERDUR® Decor Stone z łącznikiem KEMPERDUR® QB 1



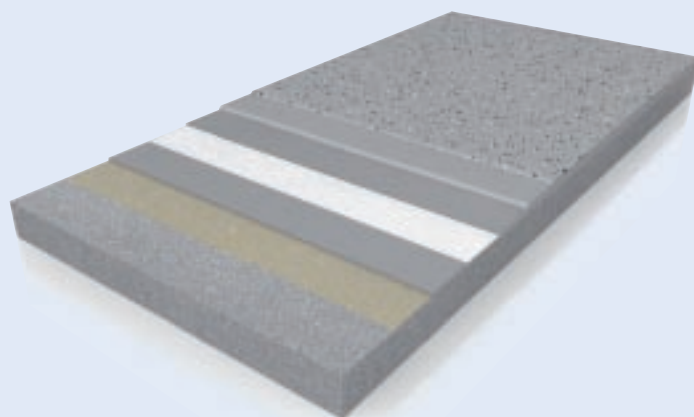
KEMPEROL® AC z KEMPERDUR® AC-Finish

System KEMPEROL® AC na bazie żywicy PMMA umożliwia szybkie remonty nawierzchni takich jak: antresole, schody, obszary przed drzwiami lub balkony, które tylko na krótki czas mogą być wyłączone z ruchu. Reakcje chemiczne hydroizolacji, pokrycia i wykończenia są krótkie i optymalnie do siebie dopasowane. Szybki system od podkładu poprzez hydroizolację, pokrycie aż po dekoracyjne wykończenie – finish.

Skład systemu

Podłoże betonowe/jastrychowe

1. Podkład KEMPERTEC®
2. Hydroizolacja KEMPEROL® AC z włókniną
3. Pokrycie KEMPERDUR® AC
4. KEMPERDUR® AC Finish z KEMPERDUR® CS mikroplątki





KEMPER SYSTEM jest przodującą firmą w skali światowej produkującą płynne hydroizolacje. Dziesięć filii w Europie, Azji i USA, jak również kooperacja z dystrybutorami w wielu krajach gwarantują szeroko zakrojoną ofertę.

Nasze dobre imię jako specjalista od trudnych zadań uszczelnieniowych przyczynia się do tego, że architekci, planiści, inwestorzy i wykonawcy w skali międzynarodowej poszukują nas jako partnera. Skorzystajcie Państwo z naszej kompetencji.

Firma KEMPER SYSTEM uważa się za nowoczesne przedsiębiorstwo chemiczne z wysokim poczuciem odpowiedzialności w odniesieniu do ludzi i ich środowiska. Wszędzie tam gdzie jest to możliwe używa się odnawialnych surowców. Przejęliśmy przodującą rolę w produkcji wolnych od rozpuszczalników hydroizolacji płynnych, które już od lat oferujemy na rynku. Kładziemy duży nacisk na długą żywotność. KEMPER SYSTEM produkuje z myślą o ochronie środowiska i bierze pod uwagę wszystkie aktualne wymagania dotyczące ekologii, ponieważ ekologię i ekonomię stawiamy na jednakowym poziomie ważności.



Serwis dla klientów

- Doradztwo przez doświadczonych inżynierów i techników budowlanych
- Opracowanie technologii napraw
- Sporządzanie specyfikacji
- Techniczne doradctwo i opieka aż do zakończenia prac
- Szkolenia dla wykonawców KEMPEROL®-em bezpośrednio na obiekcie, w centrum szkoleniowym firmy KEMPER SYSTEM jak i regionalnie organizowanych spotkaniach
- Wyczerpujące informacje techniczne na życzenie i udostępnione w internecie